



**Guide pratique DOSBox
Gabriel Knight – Sins of the Fathers
Version CD-ROM**

Version 1.1 du 01/05/2006

- La Clinique des Jeux Vidéos -
- Une réalisation pour les Forums Gabriel Knight -

Préface

Ce guide pratique a pour vocation de permettre aux utilisateurs débutants d'installer, de configurer et d'exécuter le jeu **Gabriel Knight – Sins of the Fathers** en version CD-ROM à l'aide de **DOSBox 0.65**.

DOSBox est une machine virtuelle destinée à émuler un PC complet d'ancienne génération utilisant un système d'exploitation **DOS**[®].

Pour émuler des composants plus anciens **DOSBox** se base sur ceux, plus récents, de votre machine.

Son rôle est d'assurer la compatibilité des jeux **DOS**[®] dans des environnements matériels et logiciels récents comme par exemple des machines fonctionnant sous **Windows**[®] **XP** ou ne possédant pas de carte son compatible.

Je vous souhaite à tous et à toutes une bonne lecture.

Pseudopode

1. Installer DOSBox

L'ensemble des indications fournies dans ce guide ont été réalisés sur la base des pré-requis suivants :

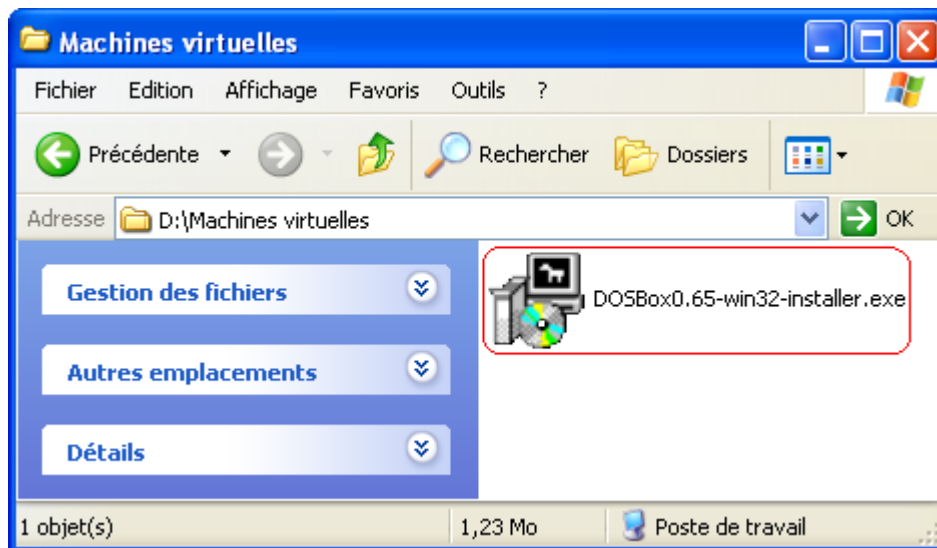
- **DOSBox** sera installé dans le répertoire **C:\DOSBox**,
- Le répertoire **C:\Jeux_DOS** sera utilisé pour émuler un disque dur **C**.

Vous pouvez bien entendu utiliser des emplacements différents si vous le souhaitez, pensez cependant à adapter les chemins mentionnés en conséquence.

Téléchargez la dernière version de **DOSBox** sur le site officiel, à l'adresse <http://dosbox.sourceforge.net>. Pour une utilisation de **DOSBox** sous **Windows**[®] cliquez sur le lien correspondant.

| DOSBox | | |
|--------------------------------------|----------------|-----------------|
| Debian woody package | version 0.63-2 | i386 deb |
| Windows | version 0.63 | Win32 installer |
| FreeBSD package | version 0.63 | TGZ |
| Fedora Core 2 &3 | version 0.63 | rpm |

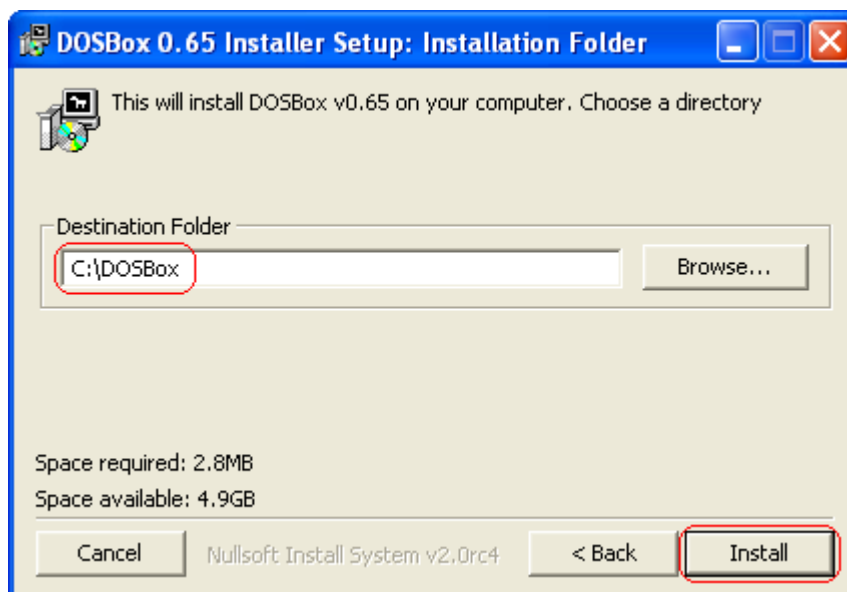
Une fois le téléchargement effectué, double-cliquez sur l'icône de l'application de manière à débiter la procédure d'installation.



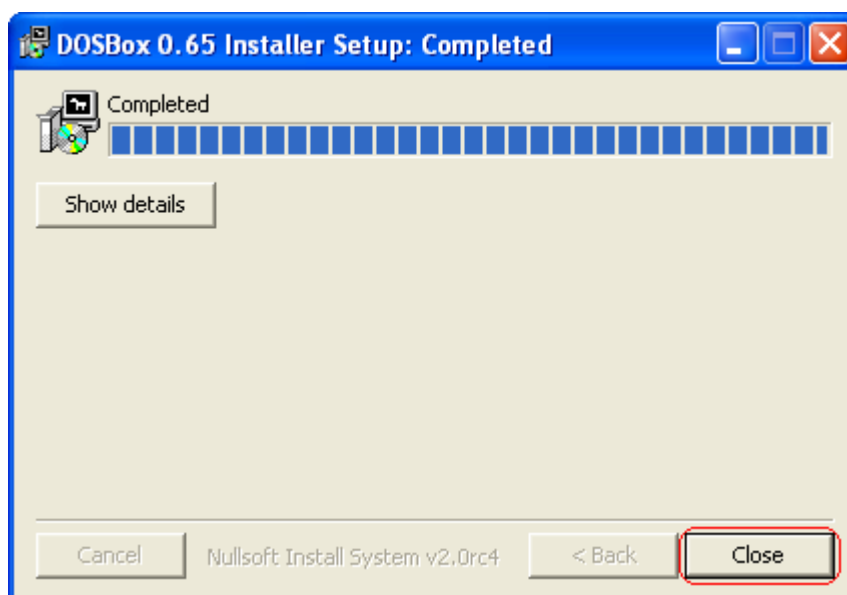
Après avoir pris connaissance de la licence GNU et en avoir accepté les termes, cliquez sur le bouton **I agree**.



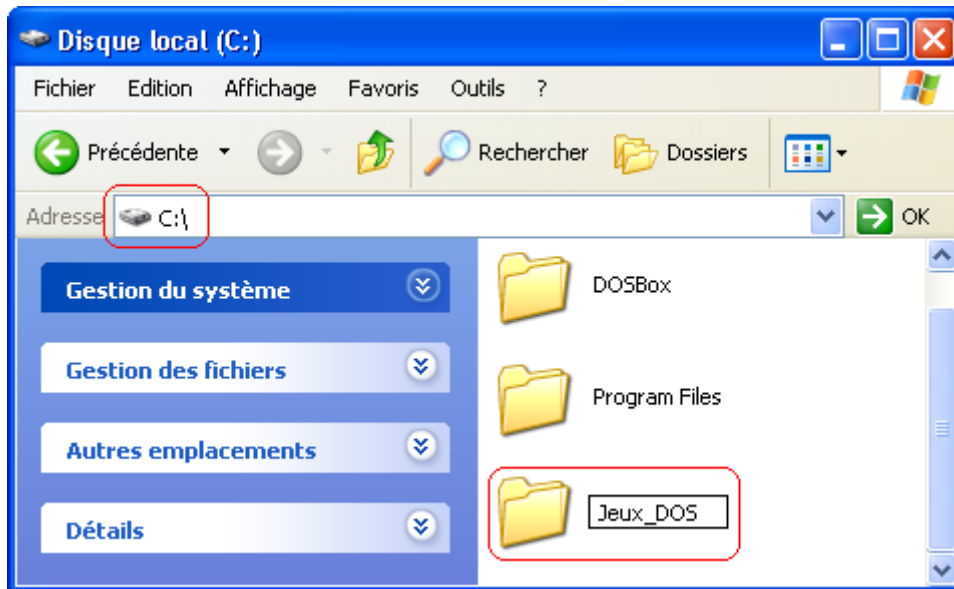
Le champ **Select the folder to install DOSBox 0.65 Installer in** : vous permet de définir dans quel répertoire sera installé **DOSBox**. Modifiez le chemin proposé par défaut pour **C:\DOSBox**. Cliquez ensuite sur le bouton **Install**.



Une fois la procédure d'installation achevée, cliquez sur le bouton **Close**.



Il ne vous reste à présent qu'à mettre en place le répertoire dans lequel le jeu sera installé et exécuté. Ouvrez le disque **C** à partir du **Poste de travail** ou de l'**Explorateur de Windows**[®], créez un nouveau répertoire puis renommez-le en **Jeux_DOS**.



2. Préparer DOSBox

Dans **DOSBox** le clavier n'est pas configuré par défaut au format français. Pour des questions de commodité il est recommandé d'opter pour une solution telle que **FreeDOS KEYB**.

Commencez par télécharger la dernière version de **FreeDOS KEYB** à l'adresse suivante :

<http://projects.freedos.net/keyb/>

Pour cela cliquez sur le lien intitulé **binary**. Procurez-vous ensuite un fichier de correspondance clavier pré-compilé (precompiled keyboard layout en anglais) en suivant le lien intitulé **here**. Téléchargez le fichier **kpdosx.zip**.

DOWNLOADS

The following downloads are available:

- **KEYB**: you can download [source](#) (21k) and [binary](#) (26k).
- **KC**: the KEY compiler, and you can download [source](#) (46k) and [binary](#) (58k).
- For precompiled keyboard layouts see [here](#).

Décompressez le contenu des deux archives dans le répertoire de votre choix. Pour l'heure, seuls les fichiers **KEYB.EXE** et **KEYBOARD.SYS** vous seront nécessaires.

Via l'**Explorateur de Windows**[®], ouvrez le répertoire **C:\Jeux_DOS** et créez un sous-répertoire que vous nommerez **CMDS**. Vous pourrez y placer à l'avenir tous les fichiers de commandes de votre choix. Placez-y les fichiers **KEYB.EXE** et **KEYBOARD.SYS**.

Ouvrez le fichier de configuration **dosbox.conf** situé dans le répertoire **C:\DOSBox** à l'aide d'un éditeur de texte tel que le **Bloc-Notes** de **Windows**[®].

Modifiez la section **[autoexec]** comme indiqué en gras de manière à obtenir les lignes suivantes :

```
[autoexec]
# Lines in this section will be run at startup.
MOUNT C C:\Jeux_DOS
C:
CD CMDS
KEYB FR
CD \
```

Au démarrage de **DOSBox** le répertoire **C:\Jeux_DOS** sera monté en tant que disque dur virtuel **C**, et le clavier français sera activé.

3. Monter le CD-ROM du jeu dans DOSBox

Ouvrez le **Poste de travail** de **Windows**[®] de manière à déterminer quelle lettre désigne le lecteur dans lequel se trouve le CD-ROM du jeu.

Lancez ensuite **DOSBox** et saisissez la commande suivante :

MOUNT D F:\ -t cdrom

```
C:\>mount d f:\ -t cdrom
MSCDEX installed.
Drive D is mounted as CDRom.
C:\>_
```

Remarque : Cette commande est valable si le CD-ROM du jeu se trouve dans le lecteur désigné par la lettre **F** sous **Windows**[®]. Si la lettre diffère sur votre propre machine, pensez à l'adapter.

Exemple : Si le CD-ROM du jeu se trouve dans le lecteur **E** de votre propre machine, utilisez la commande :

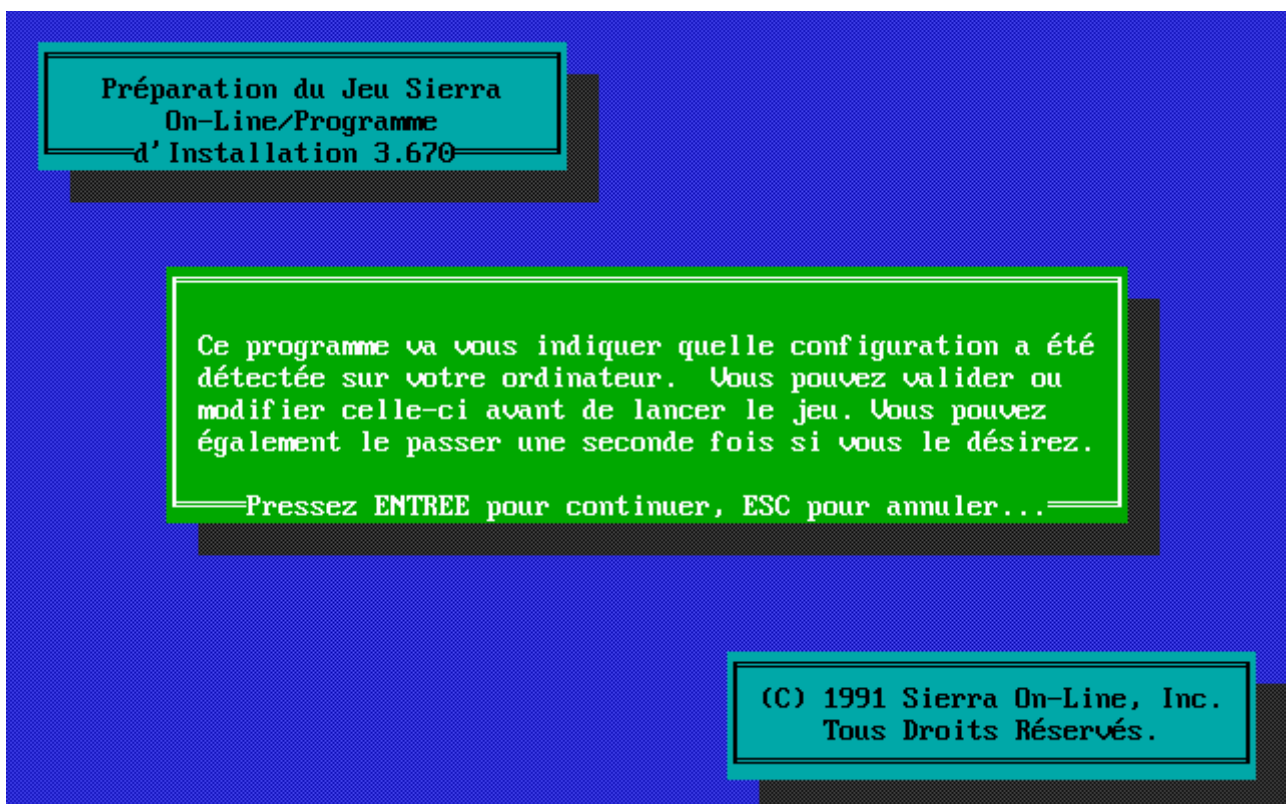
MOUNT D E:\ -t cdrom

4. Installer le jeu dans DOSBox

Une fois le CD-ROM du jeu monté dans **DOSBox**, saisissez les commandes suivantes :

D:
INSTALL

Le programme d'installation se lance, appuyez sur la touche **Entrée** pour continuer.



Appuyez à nouveau sur la touche **Entrée**.

Le programme vous demande alors sur quel disque installer le jeu. Seul le disque **C** doit normalement être visible, il s'agit du disque dur virtuel **C** préalablement monté dans **DOSBox**.

Appuyez sur la touche **Entrée** afin de valider ce choix.

Préparation du Jeu Sierra
On-Line/Programme
d'Installation 3.670

Sélection du Disque de Destination

Dans la liste qui suit, choisissez un disque dans lequel installer.

C: 105.5 M libr (Compressé)

Utilisez ↑ et ↓ et pressez ensuite ENTREE pour choisir.

(C) 1991 Sierra On-Line, Inc.
Tous Droits Réservés.

Utilisez les touches fléchées de manière à vous positionner au niveau de l'option **Graphiques** et appuyez sur la touche **Entrée**.

Préparation du Jeu Sierra
On-Line/Programme

Choix d'installation.

Si vous voulez modifier certains de vos choix précédents, utilisez ↑ et ↓ pour mettre en évidence la sélection, pressez ensuite ENTREE.

Graphiques : UGA or IBM PS2 - 256 Colors
Son : General MIDI Sound Driver
Voix : Sound Blaster
Repertoire : C:\SIERRA\GKCD

Voir le fichier LISEZMOI pour les dernières mises à jour
Faites une disquette de boot.
Acceptez ces choix et commencez l'installation.
Annuler l'installation et retourner au DOS.

Utilisez ↑ et ↓ et pressez ensuite ENTREE pour choisir.

(C) 1991 Sierra On-Line, Inc.
Tous Droits Réservés.

Sélectionnez **VESA – Haute résolution (640x480) avec 256 Couleurs** et appuyez sur la touche **Entrée** afin de valider votre choix.

Préparation du Jeu Sierra
On-Line/Programme
d'Installation 3.670

Choisissez une configuration graphique dans la liste ci-dessous.

- √ UGA or IBM PS2 - 256 Colors
- √ VESA - Haute Résolution (640x480) avec 256 Couleurs

√ = supporté par votre système.

↑ ↓ et RETOUR pour choisir. ESC pour retourner en arrière. F1 pour aide.

(C) 1991 Sierra On-Line, Inc.
Tous Droits Réservés.

Sélectionnez à présent **Acceptez ces choix et commencez l'installation.**

Préparation du Jeu Sierra

Choix d'installation.

Si vous voulez modifier certains de vos choix précédents, utilisez
↑ et ↓ pour mettre en évidence la sélection, pressez ensuite
ENTREE.

Graphiques : VESA - Haute Résolution (640x480) avec 256 Couleurs
Son : General MIDI Sound Driver
Voix : Sound Blaster
Repertoire : C:\SIERRA\GKCD

Voir le fichier LISEZMOI pour les dernières mises à jour
Faites une disquette de boot.

Acceptez ces choix et commencez l'installation.

Rétablissez les choix par défaut.

Annuler l'installation et retourner au DOS.

Utilisez ↑ et ↓ et pressez ensuite ENTREE pour choisir.

(C) 1991 Sierra On-Line, Inc.
Tous Droits Réservés.

Appuyez sur la touche **Entrée**.

Préparation du Jeu Sierra
On-Line/Programme
d'Installation 3.670

GENERAL MIDI SOUND DRIVER

Avant de jouer, assurez-vous que:

1. Le module est connecté au port MIDI de votre ordinateur et à un amplificateur externe ou stéréo ou à des haut-parleurs.
2. Réglez le volume de votre stéréo.

ENTREE pour confirmer, ESC pour choisir à nouveau.

(C) 1991 Sierra On-Line, Inc.
Tous Droits Réservés.

Appuyez sur la touche **Entrée** de manière à débiter l'installation.

3 types d'installation vous sont alors proposés : sélectionnez celle de votre choix à l'aide des touches :

- **C** pour l'installation complète,
- **M** pour l'installation moyenne,
- **I** pour l'installation minimum.

Préparation du Jeu Sierra

d'

Vous disposez de 3 options pour installer Gabriel Knight sur votre disque dur. L'installation *complète* copie beaucoup de fichiers et d'effets sonores (33 Mo). L'installation *moyenne* copie 20 Mo de fichiers et l'installation *minimum* copie seulement quelques fichiers (1 Mo). Un supplément de 4 Mo est nécessaire si vous choisissez d'installer la haute résolution. Si votre CD-ROM est trop lent, et que votre disque dur dispose de suffisamment d'espace libre, il est souhaitable d'installer la version complète. Mais vous aurez toujours besoin du CD pour faire fonctionner le jeu.

Entrez votre choix : (C)omplète, (M)oyenne, m(I)ni

(C) 1991 Sierra On-Line, Inc.
Tous Droits Réservés.

Les fichiers du jeu sont alors copiés sur le disque dur virtuel **C**.

Préparation du Jeu Sierra

d' Copier de d:mt32.drν à c:mt32.drν...
Copier de d:proaudio.drν à c:proaudio.drν...
Copier de d:sadl.drν à c:sadl.drν...
Copier de d:sbpro.drν à c:sbpro.drν...
Copier de d:std.drν à c:std.drν...
Copier de d:vesa.drν à c:vesa.drν...
Copier de d:vga.drν à c:vga.drν...
Copier de d:resource.000 à c:resource.000...
Copier de d:resource.map à c:resource.map...
Copier de d:sierra.exe à c:sierra.exe...
Copier de d:resource.sfx à c:resource.sfx...
Si vous fonctionnez en haute résolution, vous pouvez accélérer le chargement en copiant le mode haute résolution sur votre disque dur.
Copie du mode haute résolution ? (O)ui or (N)on

(C) 1991 Sierra On-Line, Inc.
Tous Droits Réservés.

A l'issue de la copie, un message vous rappelle de quelle manière lancer le jeu. Appuyez sur une touche quelconque.

Préparation du Jeu Sierra

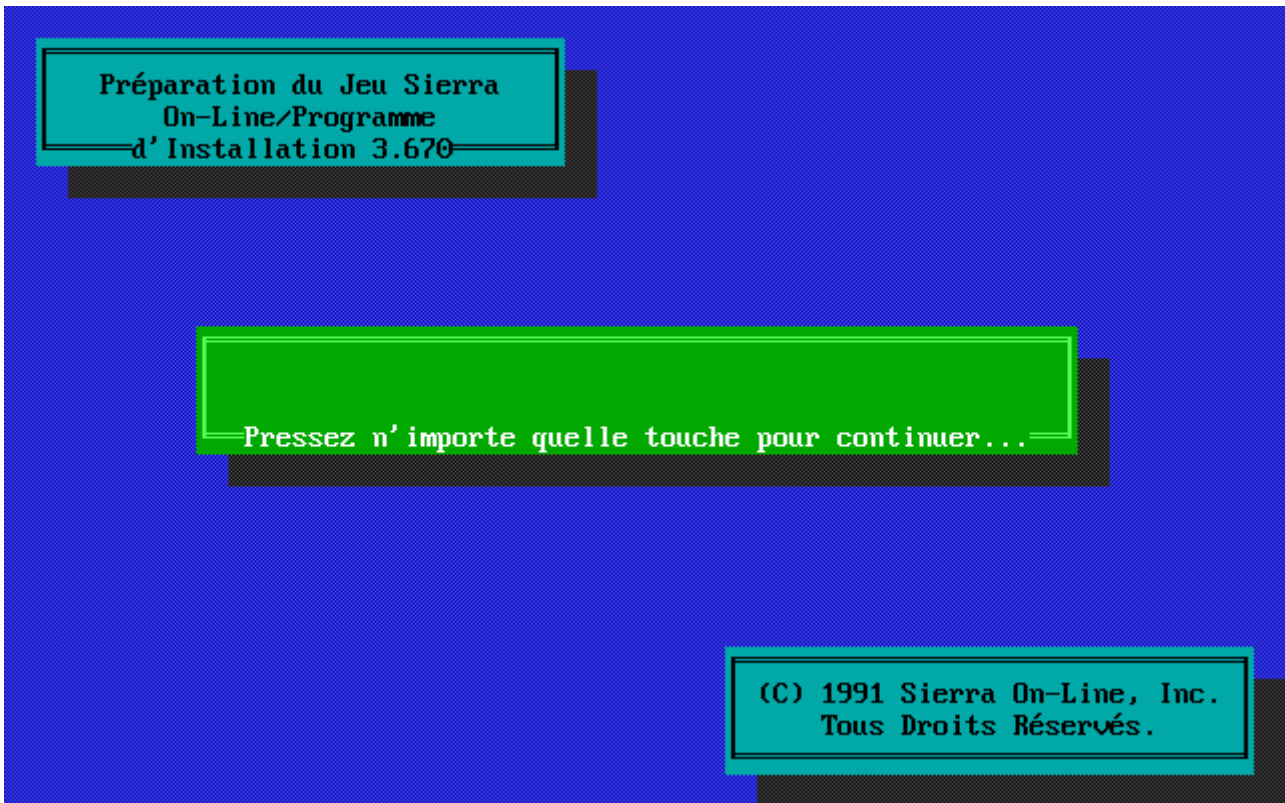
d' Pour jouer à Gabriel Knight maintenant :
Tapez gkcd [ENTREE].

Pour jouer à Gabriel Knight plus tard :
À partir du répertoire C:\SIERRA\GKCD,
Tapez gkcd [ENTREE].

Pressez n'importe quelle touche pour continuer...

(C) 1991 Sierra On-Line, Inc.
Tous Droits Réservés.

Appuyez de nouveau sur une touche quelconque.



Appuyez de nouveau sur une touche quelconque afin d'achever la procédure d'installation et retourner au prompt de **DOSBox**.



Le prompt de **DOSBox** affiche le chemin **C:\SIERRA\GKCD**, il s'agit du répertoire principal du jeu.

```
DOSBox 0.63,Cpu Cy  
C:\SIERRA\GKCD>_
```

Pour lancer **Gabriel Knight – Sins of the Fathers**, saisissez la commande **GKCD**.

Au lancement l'écran d'introduction doit normalement s'afficher, puis le jeu à proprement parler peut enfin débiter.



5. Automatiser le lancement du jeu

Une fois le jeu installé, saisissez dans **DOSBox** la commande suivante :

writeconfig -conf gabriel_knight.conf

Le répertoire de **C:\DOSBox** doit à présent contenir un fichier intitulé **gabriel_knight.conf**.

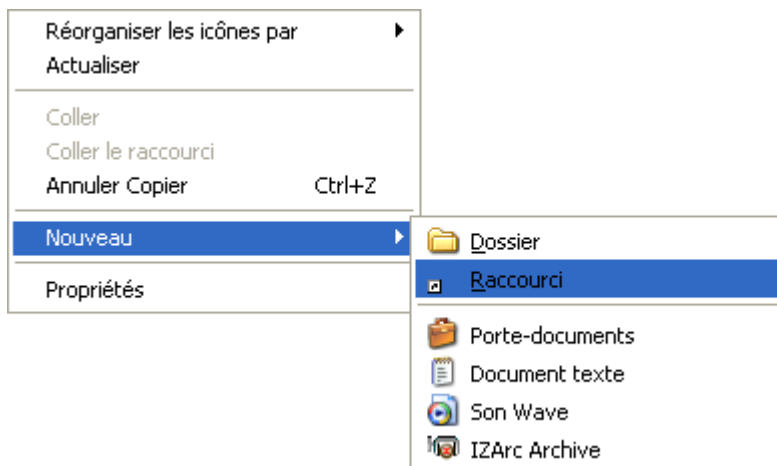
Ouvrez-le à l'aide d'un éditeur de texte tel que le **Bloc-Notes** de **Windows**®.

Modifiez la section **[autoexec]** comme indiqué en gras de manière à obtenir les lignes suivantes :

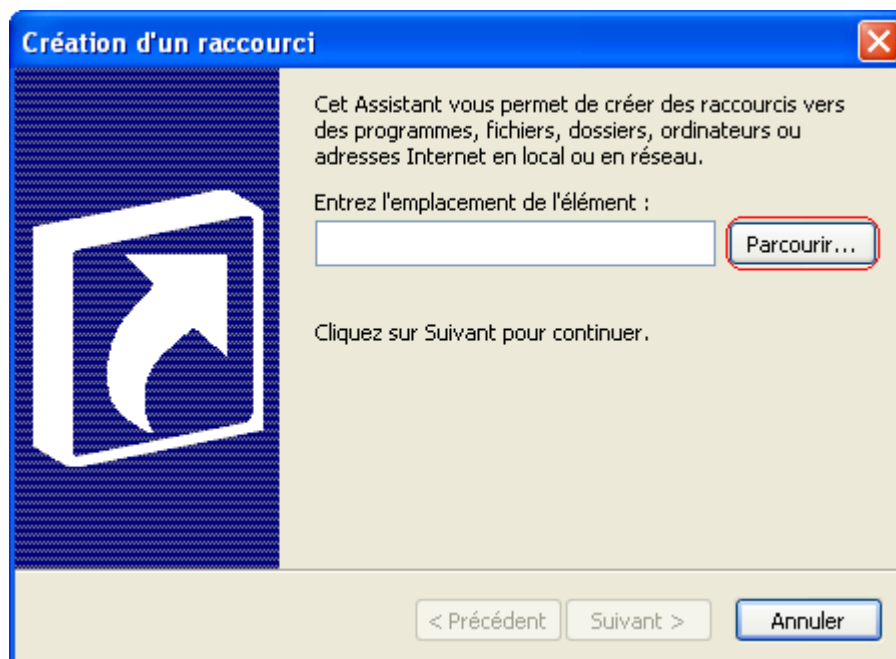
```
[autoexec]  
# Lines in this section will be run at startup.  
MOUNT C C:\Jeux_DOS  
C:  
CD CMDS  
KEYB FR  
CD \  
MOUNT D F:\ -t cdrom  
CD SIERRA\GKCD\  
GKCD
```

Remarque : N'oubliez pas de remplacer la lettre **F** par celle de utilisée par votre propre lecteur de CD-ROM.

Depuis le bureau de **Windows**[®], faites un clic droit et sélectionnez **Nouveau \ Raccourci**.

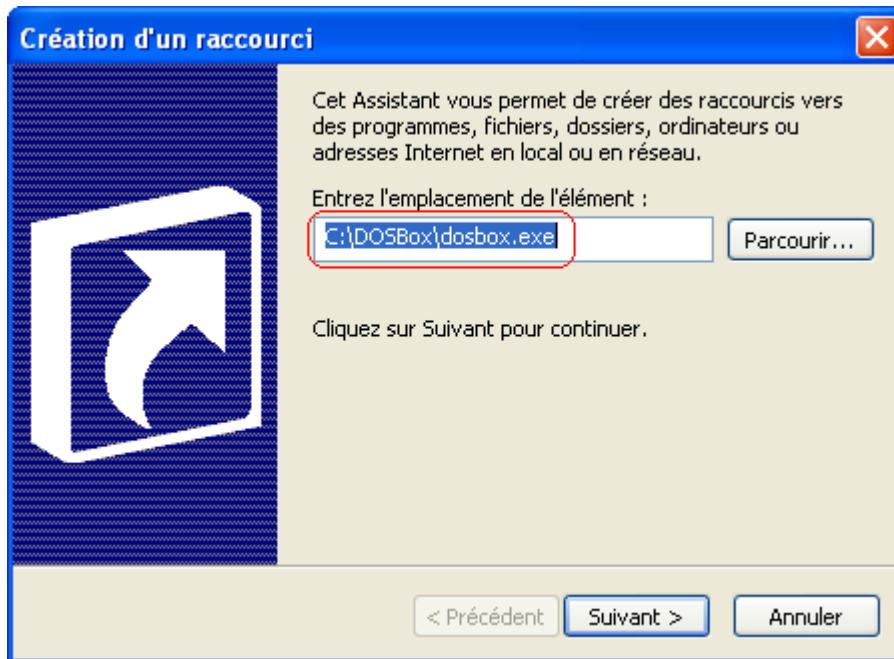


Cliquez sur le bouton **Parcourir**.



Sélectionnez le fichier **dosbox.exe** situé dans le répertoire **DOSBox** de votre disque dur **C** et cliquez sur le bouton **OK**.

Normalement le contenu du champ **Entrez l'emplacement de l'élément** doit être le suivant :
C:\DOSBox\dosbox.exe



Modifiez-le de manière à obtenir :

`C:\DOSBox\dosbox.exe -conf gabriel_knight.conf`

Cliquez sur le bouton **Suivant**.

Dans le champ **Entrez un nom pour ce raccourci** saisissez **Gabriel Knight** puis cliquez sur le bouton **Terminer**.



Une fois le raccourci créé sur le bureau il ne vous reste plus qu'à double-cliquer dessus pour que le jeu se lance automatiquement.

6. Passer du mode plein écran au mode fenêtré

Par défaut **DOSBox** se lance en mode fenêtré, utilisez la combinaison de touches **Alt+Entrée** pour passer en mode plein écran. Utilisez à nouveau cette combinaison de touches pour passer d'un mode à l'autre à tout moment.

7. Ralentir et accélérer l'émulation

Utilisez la combinaison de touches **Ctrl+F11** pour ralentir l'émulation, **Ctrl+F12** pour l'accélérer.

Remarque : Plus vous accélérez l'émulation, plus celle-ci met à contribution votre processeur : au-delà d'un certain seuil cela aboutira à l'effet inverse et pourra rendre votre système instable.

Utilisez le **Gestionnaire de ressources (Windows® 2000/XP)** ou le **Moniteur Système (Windows® 95/98/Me)** afin de vous assurer de ne pas dépasser 85 % de taux d'utilisation (cette valeur n'est fournie qu'à titre indicatif, il est cependant conseillé de s'y conformer).



8. Gestion du pointeur de la souris en mode fenêtré

Par défaut le pointeur de la souris reste actif sous **Windows®** mais ne l'est pas dans la fenêtre de **DOSBox** : pour cela il vous suffit de cliquer dans celle-ci, le pointeur de la souris devient alors actif dans **DOSBox**. Pour le rendre de nouveau actif sous **Windows®**, utilisez la combinaison de touches **Ctrl+F10**.

Remarque : Lorsque vous passez du mode plein écran au mode fenêtré, le pointeur de la souris redevient actif sous **Windows®**.

9. Contacts

Pour toute question, remarque, critique ou suggestion en rapport avec ce guide pratique vous pouvez me contacter par e-mail à l'adresse clinique.jeuxvideos@free.fr.

Vous pouvez aussi contacter **Seth**, l'administrateur des **Forums Gabriel Knight** situés à l'adresse <http://gknight.tonsite.biz>.

10. Diffusion et modification de ce guide

Pour l'heure la diffusion de ce guide ne peut se faire que depuis le site **La Clinique des Jeux Vidéos**, les **Forums Gabriel Knight**, les sites du réseau **Abandonware France**, ainsi que les sites **Oldware.net** et **Abandonware Paradise**.

Sa modification reste interdite sauf autorisation expresse.

Si vous souhaitez proposer ce guide sur votre site, je vous invite à prendre contact avec moi.

Pseudopode
La Clinique des Jeux Vidéos